

**Volta →
às aulas**

2021

CONSCIENTE, SEGURO E FLEXÍVEL

GUIA DE ORIENTAÇÕES PARA GRADUAÇÃO

Para este novo semestre, a PUCRS continua priorizando a saúde integral da comunidade acadêmica e ampliação de possibilidades que atendem a necessidades específicas de cada curso.

Confira neste documento o modelo de ensino, as orientações específicas da Escola e as orientações para utilização dos serviços do campus e para frequentar as atividades presenciais.



PUCRS

Volta → às aulas

Preparamos um modelo de aula **consciente e flexível**, que se adapta às características de cada Escola. Continuamos comprometidos com a qualidade e seguindo todos os protocolos de **segurança** para que você possa aproveitar com tranquilidade tudo que o nosso Campus oferece.

O modelo foi construído segundo 3 pilares:



Aulas online apoiadas em um modelo consolidado de ensino remoto que passa por qualificação permanente.



Ampliação da oferta de atividades teórico-práticas presenciais, conforme as características de cada disciplina/curso e nível de ensino.



Um conjunto maior de **serviços, laboratórios e espaços no Campus** com uso optativo pelos estudantes.

O objetivo do modelo flexível é assegurar a diversidade de experiências necessárias para formação integral dos estudantes, conforme as expectativas e necessidades de cada área.

A Universidade reitera que a oferta ampliada de atividades presenciais só será possível se houver condições sanitárias na Capital e se os decretos assim permitirem.

Como serão as aulas da graduação?

Tendo em conta as especificidades de cada curso e a legislação vigente, analisamos as mais de 3 mil disciplinas da graduação e as classificamos em quatro tipos:

1

Disciplinas Online: com aulas preferencialmente síncronas, ministradas pelo Zoom ou Teams, além de recursos disponíveis no Moodle, nas quais os alunos permanecerão em ensino remoto por todo o semestre.

2

Disciplinas Presenciais obrigatórias: integralmente presenciais, como os estágios e certas práticas em campo das áreas de Saúde e Medicina. A definição de aulas que devem acontecer presencialmente está relacionada às Diretrizes Curriculares Nacionais de cada curso.

3

Disciplinas Online com encontros essenciais: são de natureza teórico-prática com parte da carga horária em atividades online e parte da carga horária em atividades presenciais que são essenciais para a formação, conforme o Projeto Pedagógico do Curso e suas Diretrizes Curriculares Nacionais. Em caso de suspensão por condições sanitárias, essas aulas ficarão pendentes até que seja possível retornar presencialmente.

4

Disciplinas Online com encontros recomendados: formato com parte da carga horária em atividades online e alguns encontros presenciais que, embora importantes e recomendados, são optativos. Neste caso, sempre que houver mudanças de acordo com o cenário da pandemia, as disciplinas mantêm-se integralmente no modelo remoto.

Nem todos os cursos possuem os quatro tipos de disciplinas. Na primeira semana de aula cada professor/a vai detalhar como será a dinâmica das aulas.

Como serão as aulas na **Escola de Medicina?**

As atividades teóricas seguem online. Já as aulas teórico-práticas ocorrerão de modo semelhante ao realizado no segundo semestre de dois mil e vinte. Essas disciplinas terão seu conteúdo teórico antecipado, possibilitando sua continuidade e viabilizando que as atividades práticas possam ser realizadas posteriormente, ou seja, após a finalização do programa teórico.

Nos primeiros dias de aula, que acontecerão de modo online, os professores vão apresentar o funcionamento de cada disciplina. E o plano de ensino também vai ficar disponível no Moodle.

Se as condições sanitárias e os decretos vigentes permitirem, os ambientes do Campus, laboratórios e espaços de estudo da Escola também estarão disponíveis e preparados para receber você, seguindo as medidas de prevenção.

Confira a atuação da PUCRS conforme cada **bandeira vigente** decretada para o município de Porto Alegre.



Bandeira
PRETA

Aulas teóricas e teórico-práticas online, continuidade de atividades de estágios obrigatórios e práticas para conclusão de cursos na área da Saúde em regime especial (Decreto Municipal nº 20.625) além de restrição de atividades de ensino, pesquisa e serviços presenciais no Campus.



Bandeira
VERMELHA

Aulas teóricas e teórico-práticas online, continuidade de atividades de estágios obrigatórios e práticas para conclusão de cursos na área da Saúde em regime especial (Decreto Municipal nº 20.625), de pesquisas relacionadas à Covid-19 e as daqueles estudantes que precisam concluir seus cursos e tenham atividades inviabilizadas de maneira remota. Retomada das demais práticas assistidas e de laboratório dos diversos níveis de cursos na área da Saúde, estágios e práticas individuais ou em pequenos grupos, essenciais para progressão nos demais cursos. Serviços de atendimento em regime de plantão.



Bandeiras
**AMARELA
E LARANJA**

Disciplinas online, ampliação e retomada gradual das atividades no Campus por meio de disciplinas que possuem encontros presenciais recomendados ao longo do semestre, ampliação da oferta de serviços e reabertura dos espaços de aprendizagem. Continuidade de estágios e retomada de práticas presenciais essenciais e recomendadas para todos os semestres e áreas do conhecimento.

Ao frequentar o campus **lembre-se sempre:**



Mantenha uma
**distância
segura.**



Sempre use
máscara.

**Ao tossir
ou espirrar,**

cubra o nariz e boca
com o cotovelo
flexionado ou com
lenço de papel, nunca
com as mãos.



Evite tocar

nos olhos, no nariz e na
boca com as mãos não
higienizadas.



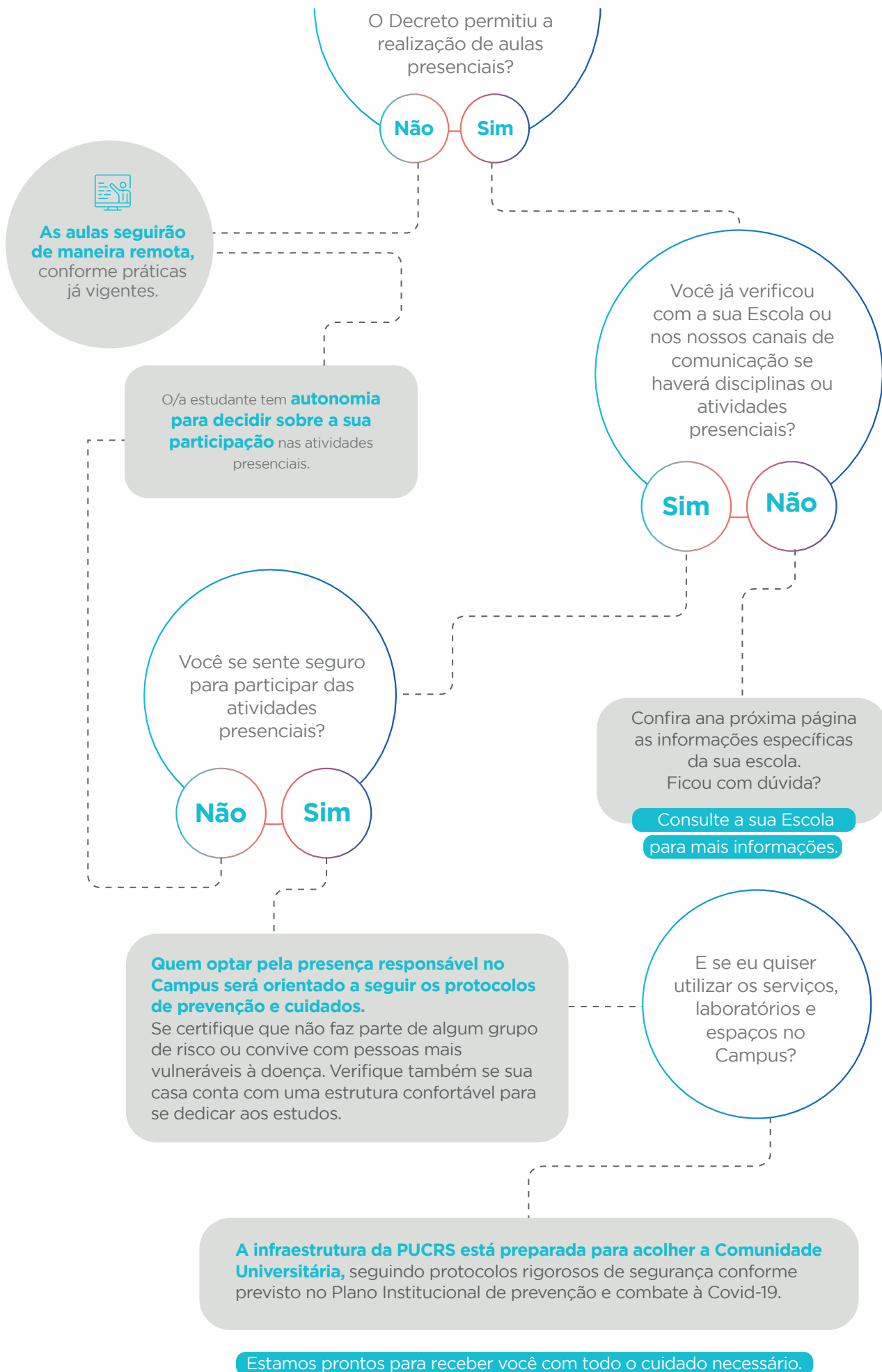
Lave as mão

durante, no mínimo, 20
segundos e/ou
higienize-as com álcool
em gel.



Não compartilhe
**objetos de
uso pessoal.**

Confira um resumo:



FICOU COM DÚVIDAS?



Secretaria Geral

medicina@pucrs.br



(51) 3320-3829



@medicinapucrs



medicinapucrs

Acompanhe a PUCRS



www.pucrs.br



PUCRS